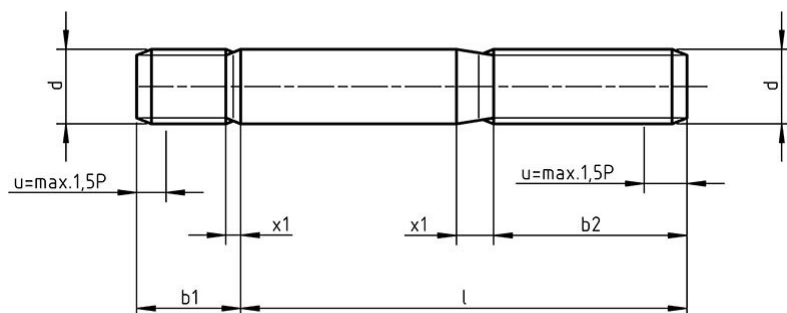


Śruby dwustronne, długość części wkręcanej 1,25d



• Normy:

- DIN 939
- PN 82131
- ISO -

• Material i klasa:

- 5,8 / 8,8 / A2 / A4

• Pokrycie:

- cynk galwaniczny
- cynk termodyfuzyjny

d	M5	M6	M8	M10	M12	(M14)	M16	(M18)	M20	(M22)
	-	-	M8x1	M10x1,	M12x1,	(M14x1	M16x1,	(M18x1	M20x1,	(22x1,5
	-	-	-	25	25	,5)	5	,5)	5	)
	-	-	-	-	M12x1,	-	-	-	-	-
					5					
x <sub>1</sub>	2,0	2,5	3,2	3,8	4,3	5,0	5,0	6,3	6,3	6,3
x <sub>2</sub>	1,0	1,25	1,6	1,9	2,2	2,5	2,5	3,2	3,2	3,2
b <sub>1</sub>	6,5	7,5	10	12	15	18	20	22	25	28
b   ≤	16	18	22	26	30	34	38	42	46	50
125										
b   125	22	24	28	32	36	40	44	48	52	56
<   ≤										
200										
b   >	-	-	-	45	49	53	57	61	65	69
200										

d	M24	(M27)	M30	(M33)	M36	(M39)	M42	(M45)	M48	(M52)
	M24x2	(27x2)	M30x2	(M33x2	M36x3	(39x3)	M42x3	(M45x3	M48x3	(M52x3
				)				)		)
x <sub>1</sub>	7,5	7,5	9,0	9,0	10,0	10,0	11,0	11,0	12,5	12,5

$x_2$	3,8	3,8	4,5	4,5	5,0	5,0	5,5	5,5	6,3	6,3
$b_1$	30	35	38	42	45	50	52	58	60	65
$b \mid \leq$ 125	54	60	66	72	78	84	90	96	102	110
$b \mid 125$ < $l \leq$ 200	60	66	72	78	84	90	96	102	108	116
$b \mid >$ 200	73	79	85	91	97	103	109	115	121	129

()- wymiary nie zalecane