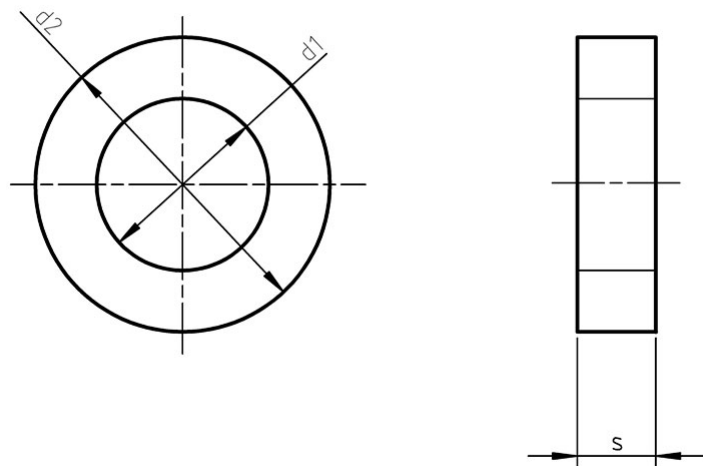


## Podkładki do konstrukcji stalowych



- Normy:
  - DIN 7989
  - PN -
  - ISO -
- Materiał i klasa:
  - stal
  - A4
- Pokrycie:
  - cynk galwaniczny
  - cynk ogniowy
  - cynk termodyfuzyjny

d1	d2	s	do śrub i nakrętek z gwintem
11	21	8	M10
14	24	8	M12
18	30	8	M16
22	37	8	M20
24	39	8	M22
26	44	8	M24
30	50	8	M27
33	56	8	M30
36	60	8	M33
39	66	8	M36

