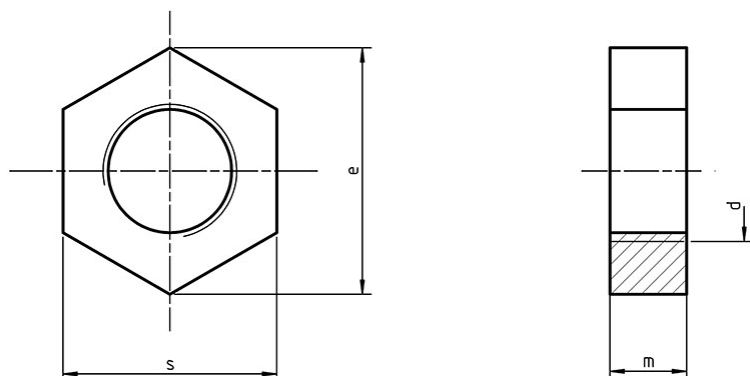


## Nakrętki sześciokątne niskie



- Normy:
  - DIN 439 / DIN 936
  - PN 82153
  - ISO 4035 / ISO 8675
- Materiał i klasa:
  - 04
  - 05
  - 14H
  - 17H
  - 22H
  - A2
  - A4
  - mosiądz
- Pokrycie:
  - cynk galwaniczny
  - cynk ogniowy
  - cynk termodyfuzyjny

	d	M1,6	M2	M2,5	M3	M4	M5	M6	M8	M10	M12
S		3,2	4	5	5,5	7	8	10	13	16	18
d <sub>a</sub>	min.	1,6	2	2,5	3	4	5	6	8	10	12
	max.	1,84	2,3	2,9	3,45	4,6	5,75	6,75	8,75	10,8	13
d <sub>w</sub>	min.	2,4	3,1	4,1	4,6	5,9	6,9	8,9	11,6	14,6	16,6
	max.	1	1,2	1,6	1,8	2,2	2,7	3,2	4	5	6
	min.	0,75	0,95	1,35	1,55	1,95	2,45	2,9	3,7	4,7	5,7
m											
e	min.	3,41	4,32	5,45	6,01	7,66	8,79	11,05	14,38	17,77	20,03

	d	M16	M20	M24	M30	M36	M42	M48	M56	M64
	S	24	30	36	46	55	65	75	85	95
d <sub>a</sub>	min.	16	20	24	30	36	42	48	56	64
	max	17,3	21,6	25,9	32,4	38,9	45,4	51,8	60,5	69,1
d <sub>w</sub>	min.	22,5	27,7	33,2	42,8	51,1	60	69,5	78,7	88,2
	max.	8	10	12	15	18	21	24	28	32
	min.	7,42	9,10	10,9	13,9	16,9	19,7	22,7	26,7	30,4
m										
e	min.	26,75	32,95	39,55	50,85	60,79	71,3	82,6	93,56	104,86

### Wymiary nie zalecane

	d	M3,5	M214	M18	M22	M27	M33	M39	M45	M52	M60
	S	6	21	27	34	41	50	60	70	80	90
d <sub>a</sub>	min.	3,5	14	18	22	27	33	39	45	52	60
	max	4	15,1	19,5	23,7	29,1	35,6	42,1	48,6	56,2	64,8
d <sub>w</sub>	min.	5,1	19,6	24,9	31,4	38	46,6	55,9	64,7	74,2	83,4
	max.	2	7	9	11	13,5	16,5	19,5	22,5	26	30
	min.	1,75	6,42	8,42	9,9	12,4	15,4	18,2	21,2	24,7	28,7
m											
e	min.	6,58	23,35	29,56	37,29	45,2	55,37	616,44	76,95	88,25	99,21