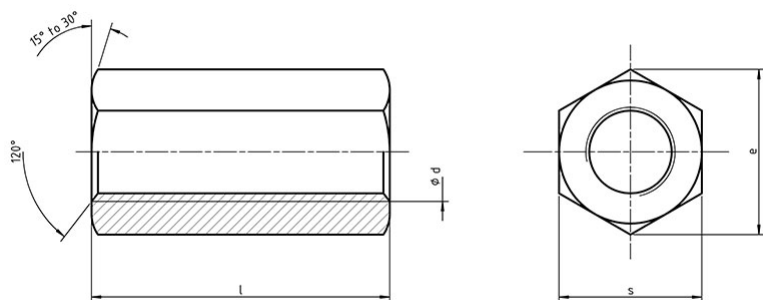


Nakrętki sześciokątne złączne



- Normy:
 - DIN 6334
 - PN -
 - ISO -
- Materiał i klasa:
 - 5
 - 10
 - A2
 - A4
- Pokrycie:
 - cynk galwaniczny

d	M6	M8	M10	M12	M16	M20	M24	M30	M36
l	18	24	30	36	48	60	72	90	108
S	10	13	17	19	24	30	36	46	55